



Porta Paletes
Porta Bobina



Estantes
Flow Rack



Drive-in e Drive-Through
Divisórias



Mezanino
Cantilever



método

Móveis e Sistemas
de Armazenagem



método

Móveis e Sistemas
de Armazenagem

PORTA PALETES *RACK SELECTIVO | Conventional pallet racking*



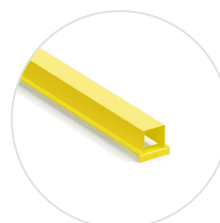
Este sistema permite alta seletividade, ideais para cargas diversificadas. Cada palete é acondicionado em compartimento designado, permitindo o acesso a ele sem movimentar outro palete. Os acessórios complementam as necessidades de armazenagem e ampliam sua forma de utilização.



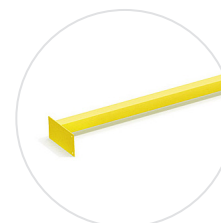
Este sistema permite una alta selectividad, ideal para diversas cargas. Cada paleta se almacena en el compartimento designado, permitiendo el acceso a la misma sin mover la otra paleta. Los accesorios complementan las necesidades de almacenamiento y amplían su modo de empleo.



The most universal system for direct and single access to each pallet.



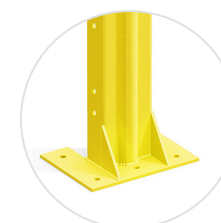
Espaçador de garfo



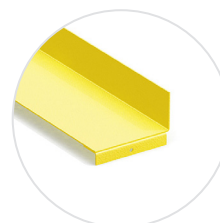
Anteparo traseiro



Protetor



Protetor de coluna



Porta-skids de encaixe



Plano H de encaixe



Guard rail



Coluna



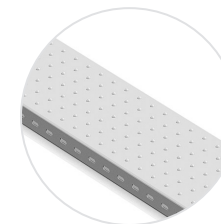
Longarina em sigma



Longarina em Z



Piso grelhado



Piso antiderrapante

Imagens ilustrativas



Índice

PORTA BOBINAS ESTANTERIA DE BOBINAS | COIL RACKING



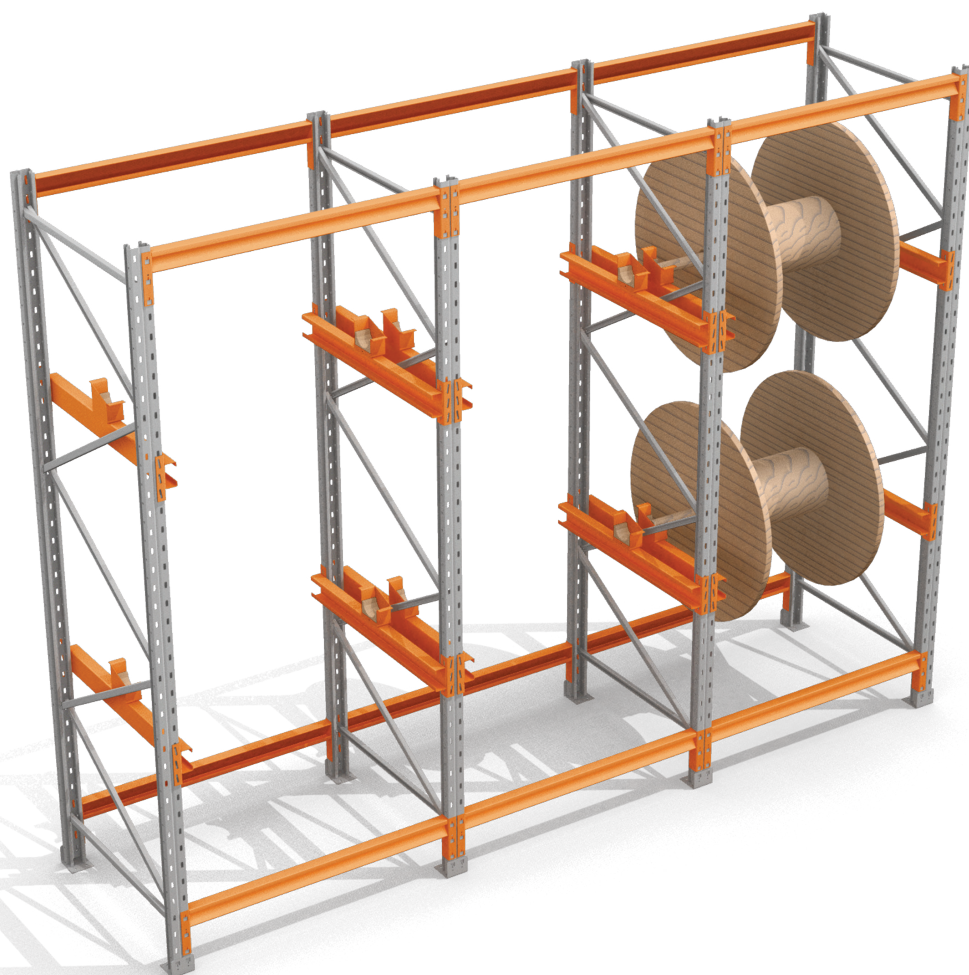
São estruturas construídas para armazenagem de bobinas de aço, rolos de fios e cabos; projetado conforme o tamanho, pesos e dimensões do produto a ser armazenado, facilitando o manuseio.



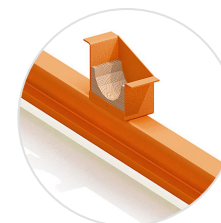
Son estructuras construidas para el almacenamiento de bobinas de acero, rollos de alambre y cables; diseñado de acuerdo con el tamaño del producto a almacenar para un fácil manejo.



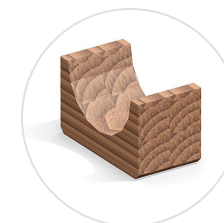
They are structures built for storage of steel coils, wire coils and cables; designed according to the size, and weight of each product to be stored allowing easy handling.



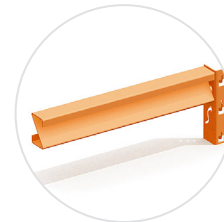
Longarina em sigma



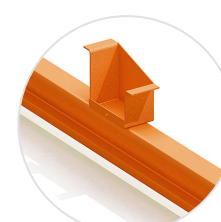
Longarina com suporte e mancal



Mancal



Longarina em Z



Longarina com suporte



Coluna

Imagens ilustrativas

Av. Caetano Schincariol, 250
Pq. da Empresa - Mogi Mirim
SP Cep.: 13803-340

Fone: +55 19 3862.5083

atendimento@metodomoveis.com.br



método

Móveis e Sistemas
de Armazenagem



método

Móveis e Sistemas
de Armazenagem

ESTANTES *ESTANTERIA / SHELVING*



As Estantes de Aço MÉTODO são utilizadas para uso industrial e comercial, indicadas para armazenagem de itens variados quanto à forma e peso.

Podem possuir gavetas, divisores, portas e fechamento com chapas laterais e de fundo. Permitem a utilização de pisos intermediários duplicando a capacidade de armazenagem.

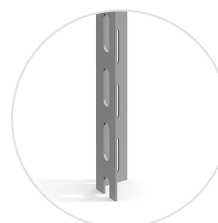
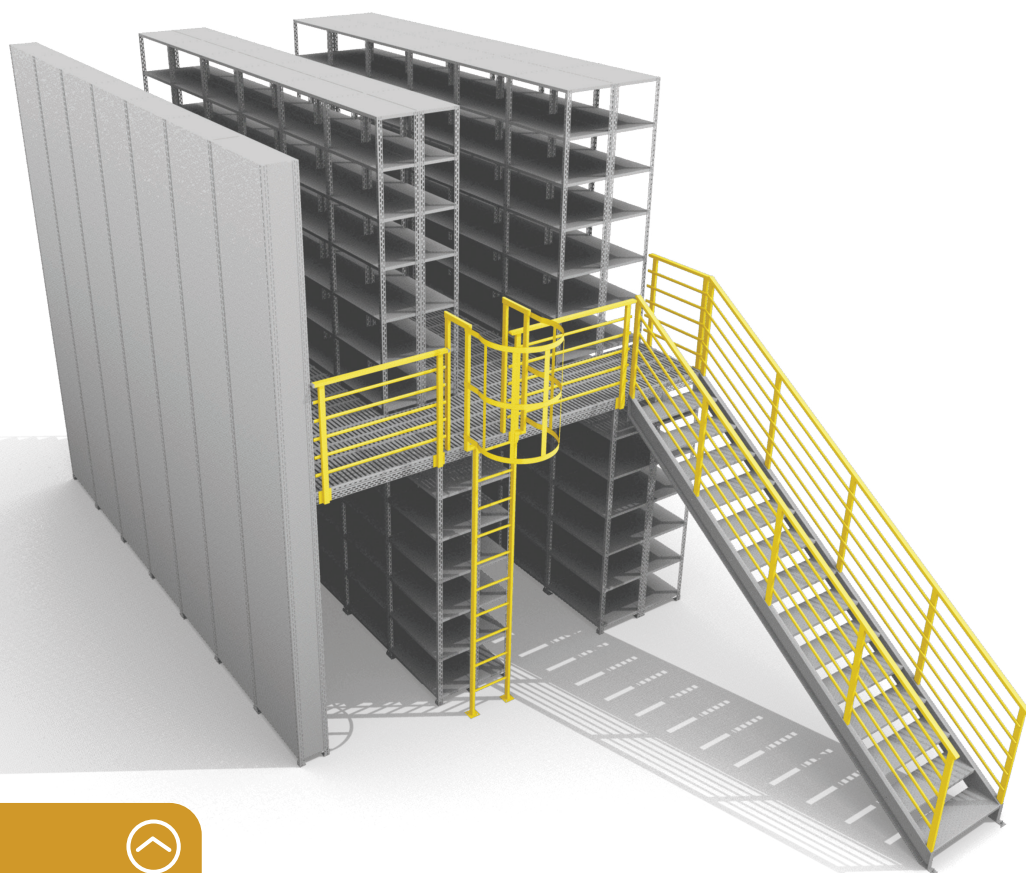


Las estantería de acero MÉTODO se utilizan para uso industrial y comercial, apta para el almacenamiento de diversos productos sobre la forma y peso.

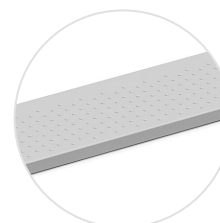
Pueden tener cajones, divisores, puertas y cerradura con placas laterales y de fondo. Es posible el uso de pisos intermedios para duplicar la capacidad de almacenamiento.



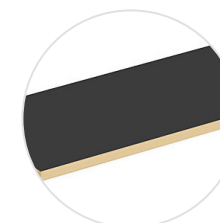
Steel shelves are used for industrial and commercial usage, it is a basic system of manual storage and archiving for light and medium loads. Accessories such as drawers, dividers, doors and side/back panels. Allows the use of intermediate floors in its composition thus doubling the storage capacity.



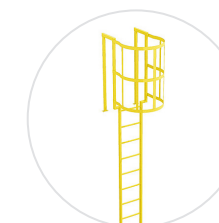
Coluna L2



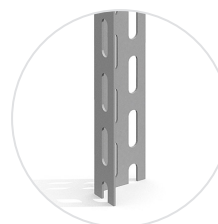
Piso antiderrapante



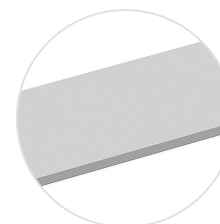
Piso wall



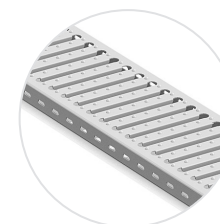
Escada marinheiro



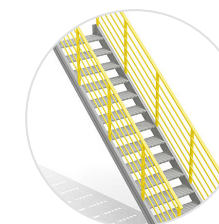
Coluna L3



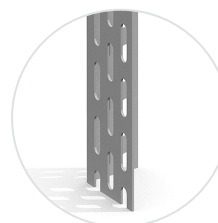
Piso liso



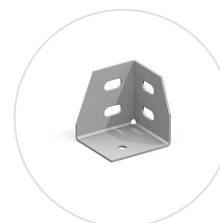
Piso grelhado



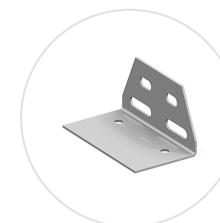
Escada em lanço



Coluna L5



Sapata simples



Sapata dupla



Guarda corpo

Imagens ilustrativas



Índice

FLOW RACK *FLOW RACK / FLOW RACK*



Os sistemas Flow Rack são utilizados em locais onde o fluxo de materiais de pequeno peso e volume seja muito grande ou onde se deseja obter de modo automático e fácil a movimentação dos materiais.

A alta tecnologia empregada e a facilidade de remanejamento de seus componentes tornam o Flow Rack MÉTODO ideal para o setor de picking, proporcionando maior agilidade na separação e composição de pedidos.



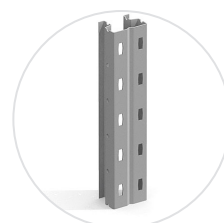
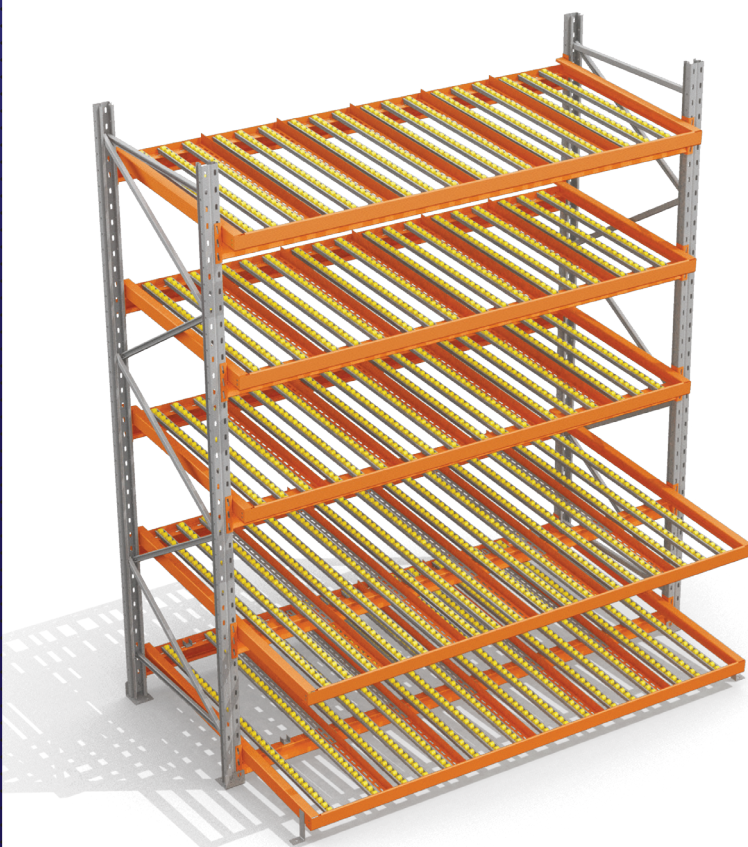
Los sistemas Flow Rack se utilizan donde el flujo de materiales de pequeño peso y volumen es muy grande, o cuando se desea obtener automática y fácilmente la manipulación de los materiales.

La alta tecnología utilizada y la facilidad de reubicación de sus componentes hacen que el flow rack MÉTODO sea ideal para el picking, proporcionando una mayor flexibilidad en la separación y la composición de los pedidos.



Flow Rack systems are used in places where the flow of small weight/volume is very large, or where it is desired to get an automatic and easily handling of goods.

An ideal application for picking areas.



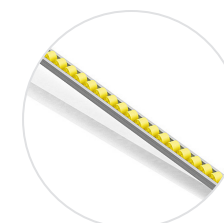
Coluna



Longarina em sigma



Longarina em Z



Trilho de alumínio

Imagens ilustrativas

Av. Caetano Schincariol, 250
Pq. da Empresa - Mogi Mirim
SP Cep.: 13803-340

Fone: +55 19 3862.5083

atendimento@metodomoveis.com.br



método

Móveis e Sistemas
de Armazenagem



método

Móveis e Sistemas
de Armazenagem

DRIVE-IN | DRIVE-THROUGH *DRIVE-IN / DRIVE-THROUGH | DRIVE-IN / DRIVE-THROUGH*



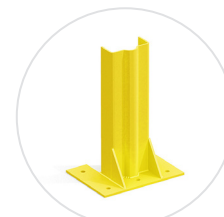
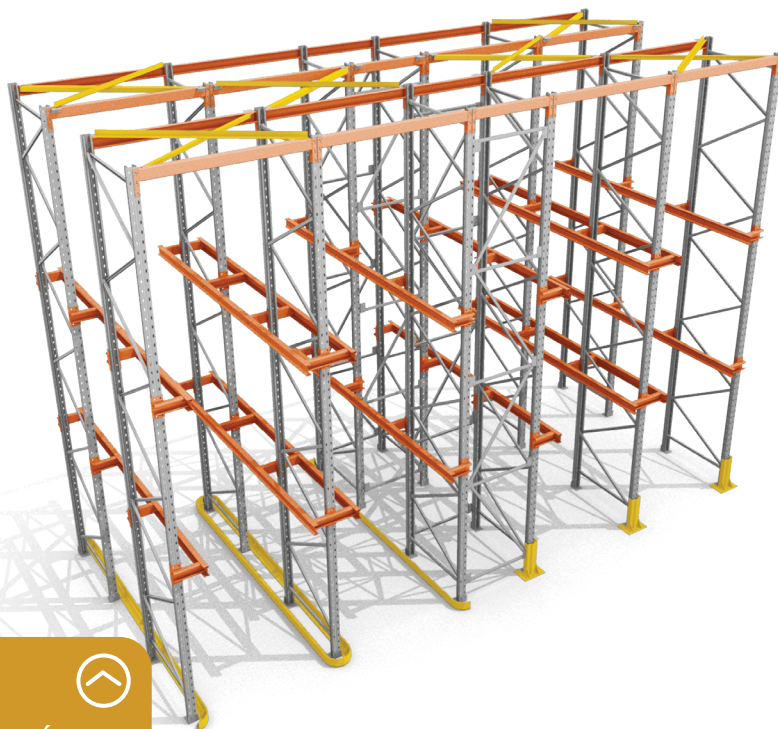
Os sistemas drive-in e drive-through são utilizados para armazenar produtos controlados por lotes e/ou validade controlada que apresentam grande quantidade mas pouca variedade de itens. Tem como principal característica o total aproveitamento da área disponível, pois o trânsito interno de empilhadeira reduz, ao máximo, a quantidade de corredores. A MÉTODO adota como sistema de contraventamento das estruturas, torres de amarração, para a garantia total da estabilidade.



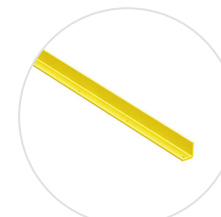
Los sistemas drive-in y drive-through son utilizados para almacenar los productos donde se necesita tener el control de grandes lotes por fechas con una variedad muy pequeña de itens. Su característica principal la plena utilización de la superficie disponible, pues la movimentación del apilador dentro de la estructura reduce la cantidad de pasillos. La MÉTODO adopta el sistema de arriostamiento de las estructuras, torres de amarre, para la plena garantía de la estabilidad.



Drive-in and Drive-through systems are used to store perishable goods in a small variety. Its main feature is the full utilization of the available area, as an internal forklift transit reduces as much as possible the amount of corridors. MÉTODO adopts the bracing system of structures, mooring towers, for a total assurance of stability.



Protetor de Coluna



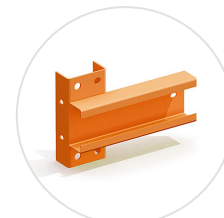
Travessa



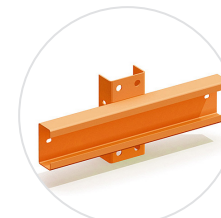
Trilho guia



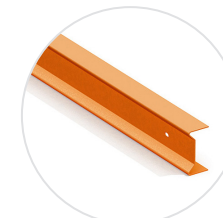
Coluna



Braço



Braço duplo



Trilho do braço



Longarina superior

Imagens ilustrativas

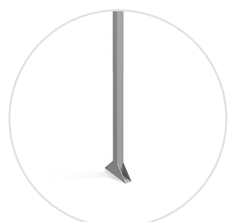


Índice

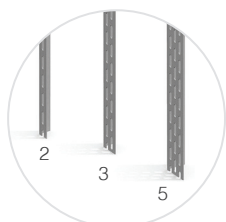
DIVISÓRIA *DIVISORIA | Bulkhead*



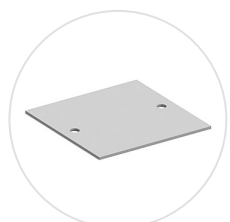
Os painéis de fechamento da MÉTODO são utilizados para separação e delimitação de áreas. São formados por painéis padronizados, de fácil e rápida instalação, de maneira que possam ser remanejados, mudados e ampliados, conforme a necessidade de cada cliente. Além disso, seus painéis apresentam acabamento em chapa, em tela ou em vidro. Podem também receber forros.



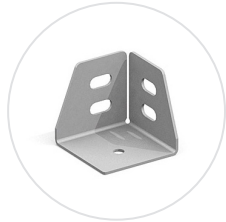
Coluna de apoio



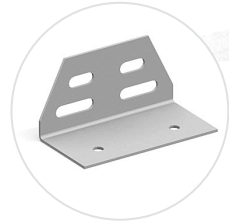
Coluna L



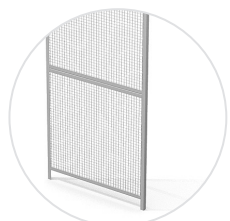
Calço



Sapata simples



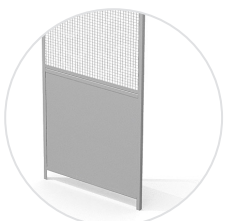
Sapata dupla



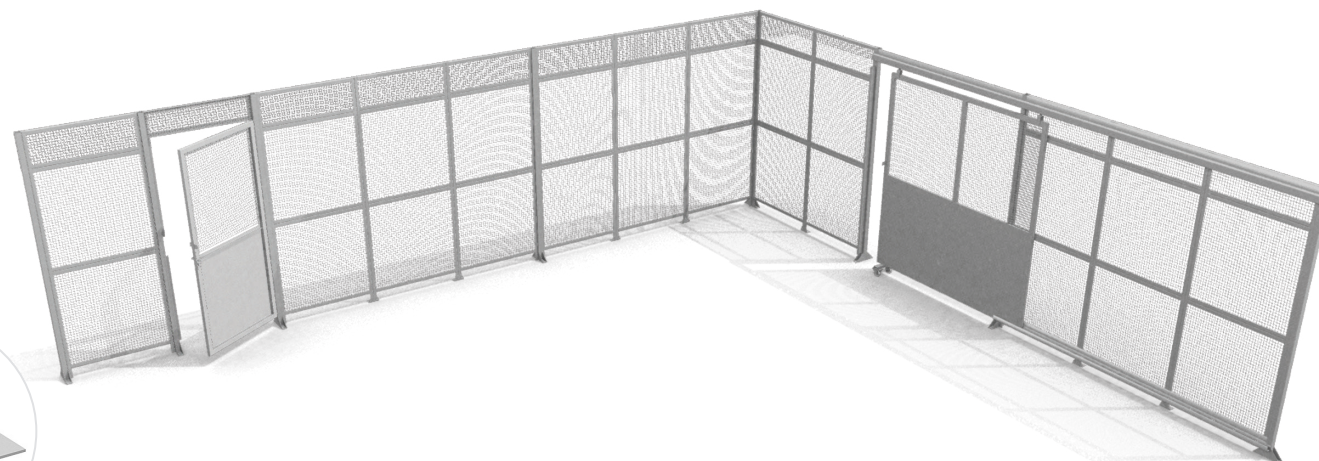
Tela/tela



Chapa/chapa



Tela/chapa



Las divisorias de cierre MÉTODO se utilizan para la separación y delimitación de las zonas. Se componen de paneles estándar, instalación fácil y rápida, de modo que puedan ser reubicados, de acuerdo con la necesidad de cada cliente. Además, los paneles pueden ser de malla, chapas de acero o vidrio.



MÉTODO's closing panels are used for separation and delineation of areas. Consists of standard panels, easy and fast installation, so they can be relocated, changed and expanded as each client's needs. In addition, its panels are made by plain metal sheet, grilled panels or glass. They may also receive liners.

Imagens ilustrativas

Av. Caetano Schincariol, 250
Pq. da Empresa - Mogi Mirim
SP Cep.: 13803-340

Fone: +55 19 3862.5083

atendimento@metodomoveis.com.br



método

Móveis e Sistemas
de Armazenagem



método

Móveis e Sistemas
de Armazenagem

MEZANINO ENTREPLANTAS (MEZANINES) I MEZZANINES



Sistema que permite o aumento da área através da inclusão de um ou mais níveis de utilização com revestimento em placas de aço lisas, antiderrapantes ou grelhadas (vazadas), em placas de manta fenólica, madeira, etc. Com sistemas de montagem através de parafusos podem ser removidos com facilidade em caso de mudança. O mezanino MÉTODO é muito versátil e pode ser usado para estruturar escritórios, almoxarifado de materiais, laboratórios, suporte para equipamentos suspensos, etc..



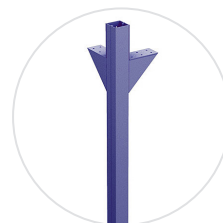
Sistema que permite el aumento del area a través de la inclusión de uno o más niveles. Los recubrimientos de los niveles pueden ser en placas de acero lisa, enrejillado y antideslizante, en madera, y también en manta fenólica, etc. Siendo el ensamble por medio de tornillos, es muy sencillo cuando for necesario el ensamble del mismo en otro sitio. El mezanine MÉTODO es muy versátil y se puede utilizar para la estructura de oficinas, almacenaje de materiales, laboratorios, etc.



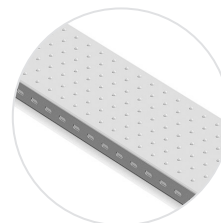
Allows an increase of area through an inclusion of one or more levels. Making use of a variety of different material per client's choice, such as wood, metal panels, and others.

Assembling system uses screws which can be removed easily in case of relocation.

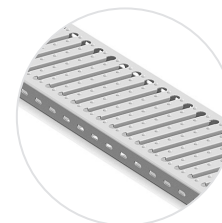
MÉTODO's mezzanines are very versatile and can be used as part of an existent structure, offices, warehouse, laboratories, and others.



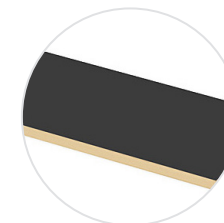
Coluna



Piso antiderrapante



Piso grelhado



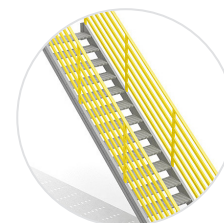
Piso wall



Guarda corpo



Escada marinheiro



Escada em lanço



CANTILEVER *CANTILEVER / CANTILEVER*



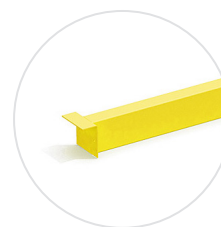
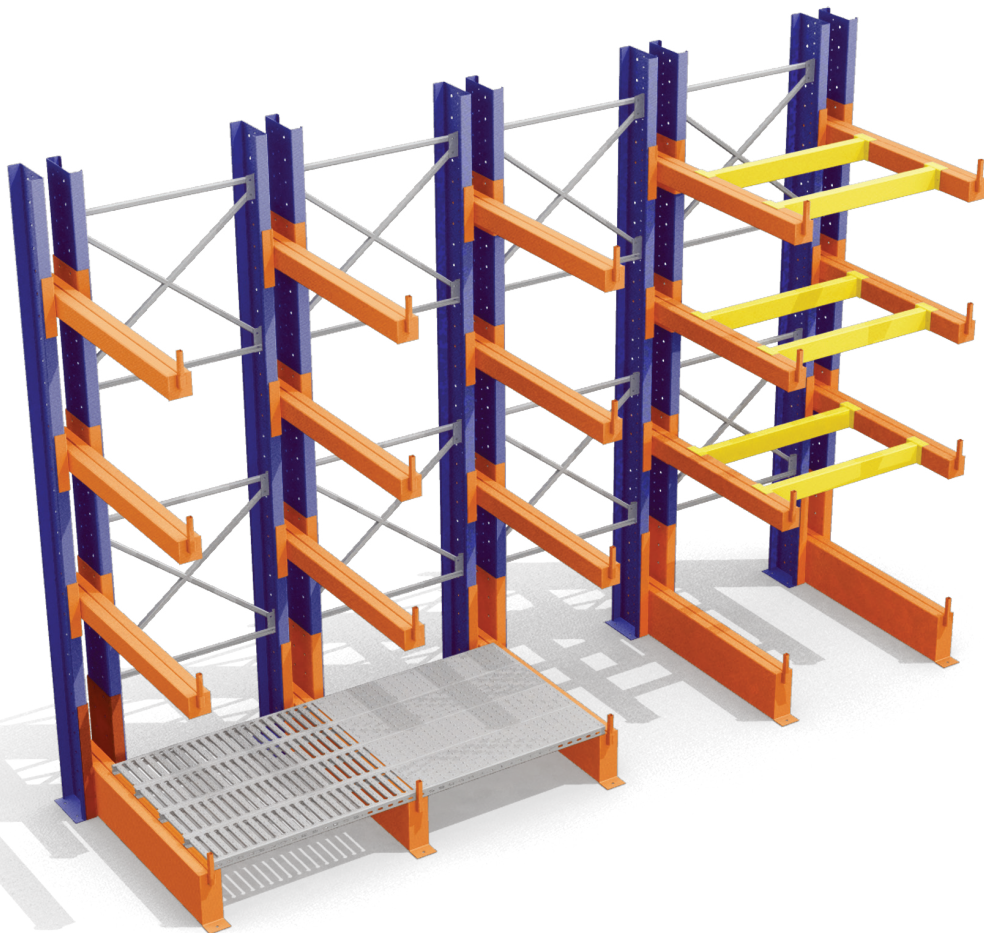
Sistema onde os planos de armazenagem possuem o acesso frontal livre. As colunas e os braços são extremamente reforçados. Destina-se à estocagem de peças compridas ou volumosas e irregulares, tais como vigas, tubos e chapas.



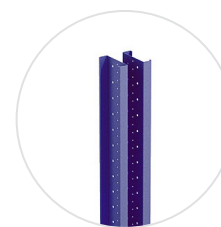
Sistema donde los planes de almacenamiento tienen acceso frontal libre. Las columnas y brazos son muy fuertes. Destinados al almacenamiento de piezas largas o voluminosas e irregulares tales como vigas, tubos y planchas.



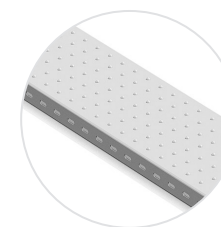
System where the storage plans have free front access. The columns and arms are extremely strengthened. Intended to the storage of long or bulky and irregular parts such as beams, tubes and metal/wood plates.



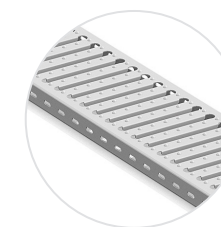
Traversina de encaixe



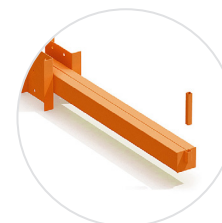
Coluna



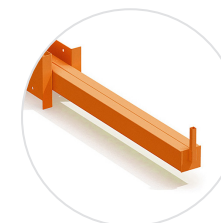
Piso antiderrapante



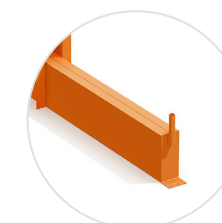
Piso grelhado



Braço com detedor móvel



Braço com detedor fixo



Base

Av. Caetano Schincariol, 250
Pq. da Empresa - Mogi Mirim
SP Cep.: 13803-340

Fone: +55 19 3862.5083

atendimento@metodomoveis.com.br



método

Móveis e Sistemas
de Armazenagem